

# Pántokon nyíló revíziós ajtók

F1 rendszer – revíziós ajtók, impregnált gipszkarton betéttel vagy betét nélkül

## A termék leírása:

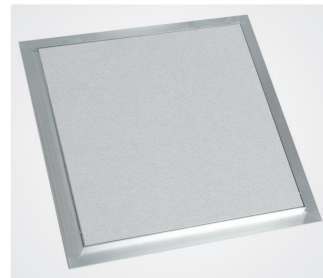
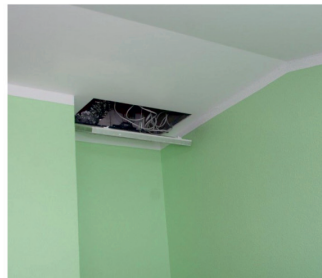
A revíziós ajtók alumínium keretből gipszkarton betét nélkül vagy 12,5 mm, 15 mm ill. 25 mm vastagságú GKBI gipszkarton betétből és két önzáró zárelemből állnak.

A revíziós ajtók mind a két kerete négy alumínium keretrészből speciális hegesztéssel van összeállítva. 300 x 300 mm mérettől a revíziós ajtók biztonsági láncokkal vannak ellátva. Az esetleges sérülés elkerülése érdekében a biztonsági láncokat minden kinyitás után újra vissza kell akasztani.

A revíziós ajtók oldalfalakba vagy mennyezetekbe (nem járatos) való beépítése nagyon egyszerű. A keretek és az ajtók illesztési pontossága 1,5 mm. Az ajtók nyitása és zárása az ajtólap megnyomásával történik.



Festhető, tapétázható ajtószárny



## A 12,5 mm vastag gipszkarton betét általános méretei:

F1 rendszer	Méret mm-ben				
	A	B	C	D	E
200200G125	200	200	13	28	40
300300G125	300	300	13	28	40
400400G125	400	400	13	28	40
500500G125	500	500	13	28	40
600600G125	600	600	13	28	40

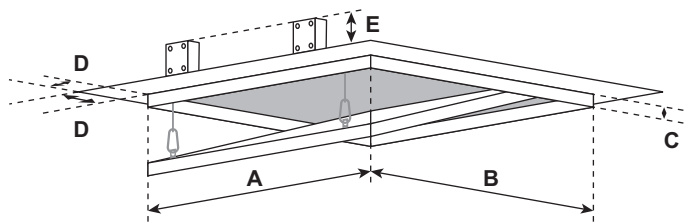
Minden általános méret 12,5 mm, 15 mm és 25 mm vastag gipszkarton betéttel is szállítható. Más vastagságú gipszkarton betét igényt előre kell jelezni!

## Biztonsági záruk:

A revíziós ajtók a következő típusú biztonsági zárral is készülhetnek:

- FS** Négyszögletes műanyagkulcsos zár
- Z** Cilindres bútorzárbetét
- PZ** Biztonsági cilindres zárbetét
- SD** Hornyos zár
- H** Belső hatszöggel ellátott zár
- P** Belső hatszöggel és biztosító tüskével ellátott zár

Természetesen továbbra is szállítunk csavarozott változatú revíziós ajtókat és csak alumínium ajtó kereteket is.



## Különleges kivitelű ajtók:

Tekintettel a Vevői igényekre az általánostól eltérő méretek gyártása is lehetséges.

## Rendszerünk kivételes előnyei

- Előnyös árfekvés
- Rövid szállítási határidő
- Gyors, egyszerű szerelés
- Stabil alumínium keretek
- Tökéletes műszaki megoldás
- Esztétikus kivitel
- Lyukacsos gipszkarton betétek alkalmazása is lehetséges
- Fokozott védelem az ajtók sérülése és elvesztése ellen
- Az ajtószárny festésre és tapétázásra kész - nem szükséges a felületkezelés